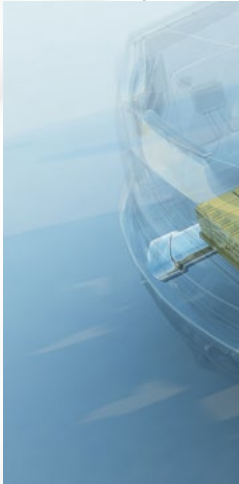




# Automotive Solutions

[knauf-interfer.de](http://knauf-interfer.de)

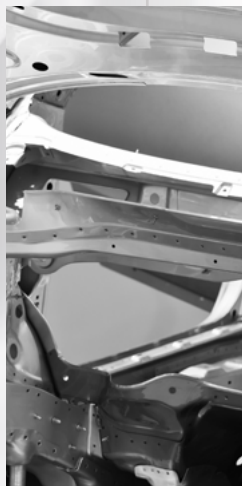
Mobilität



Sicherheit



Leichtbau



Stahl und Aluminium sind universelle Werkstoffe für die Automobilindustrie. Wir achten darauf, dass ihre Materialeigenschaften exakt auf den jeweiligen Einsatzbereich zugeschnitten sind. Mit höchsten Ansprüchen an Material, Technologie, Logistik und Wirtschaftlichkeit entwickeln wir unser Portfolio an neuen Legierungen, Produkten und Lösungen beständig weiter – unser Beitrag zu der Mobilität der Zukunft.



## Bauteile für die Zukunft

Mobilität bestimmt unseren Alltag. Hochentwickelte, **funktionale Bauteile aus Aluminium, Hybridbauteile** und neue Entwicklungen im Bereich der **höherfesten Stähle** leisten dazu einen wichtigen Beitrag. Insbesondere Fahrzeuge werden dadurch effizienter, energiesparender und vor allem sicherer.



## Hohe Sicherheit trotz geringem Gewicht

Ob Anti-Vibrationssysteme, Interieur- oder Strukturbauteile – wie zum Beispiel Quer- oder Längsträger aus unseren Werken –, es gibt eine ganze Reihe von Produkten aus dem Stahl- und Aluminiumbereich, die nicht nur für Komfort, sondern auch für Sicherheit in der Fahrgastzelle stehen und dem Insassenschutz dienen. Unsere patentierte Aluminiumlegierung **Duktal®** ist hier ein Beispiel für besondere Crashfähigkeit. Sie weist eine besonders hohe Festigkeit bei gleichzeitig duktilem Verhalten auf.



## Nachhaltigkeit im Fahrzeug

Leichtbau ermöglicht nicht nur neue Strukturkonzepte, er hilft auch, den Verbrauch konventionell aufgebauter Fahrzeuge erheblich zu senken. Unsere Bauteile tragen somit über den gesamten Lebenszyklus zur Nachhaltigkeit bei. **Aluminium und Stahl** sind hier mit ihren herausragenden Recycling-Eigenschaften wichtige und **bewährte Rohstoffe** für den Automobilbau der Zukunft.

Wir sind zertifiziert



## Intelligent kombiniert

Leichtbau und die zunehmende Diversifizierung von Antriebskonzepten, Modellen und Karosserievarianten erfordern immer komplexere und individuellere Bauteile. Wir denken **werkstoffübergreifend** und suchen nicht nur nach einer Stahl- oder Aluminiumlösung, sondern – in enger Zusammenarbeit mit den Kunden – nach dem Materialmix, der **für komplexe Anforderungen** die beste Lösung ist.



## Material- und Produktionsoptimierung

Wir setzen im Automotive-Bereich auf intelligente Simulationen nach den Standards unserer Kunden. Unser Kompetenzteam berechnet die Eigenschaften des entstehenden Bauteils für jeden Umformschritt. So wird die **Bearbeitung schon im Vorfeld präzise simuliert** und noch vor dem ersten Prototyp analysiert und optimiert. Die Eigenschaften des fertigen Bauteils können präziser vorhergesagt werden. Das reduziert Entwicklungszeiten und spart Werkzeugkosten.



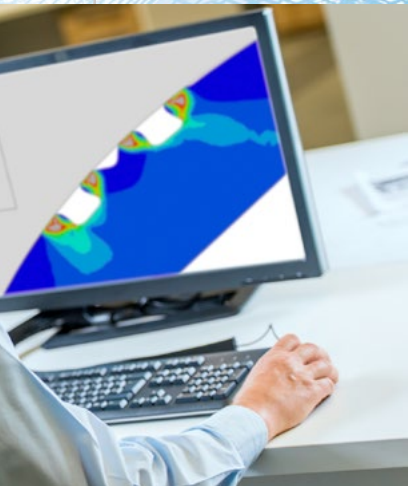
## Kapazität nach Maß

Wir erweitern kontinuierlich unser Produktportfolio, unsere Fertigungstiefe sowie unsere Produktions- und Bearbeitungskapazitäten. Diese reichen **von der Prototypen- und Kleinserienfertigung bis hin zu vollautomatisierten und robotergestützten Fertigungszellen**, in denen die Komponenten konfektioniert und einbaufertig montiert werden können. Die lückenlose Überwachung gemäß IATF-Zertifizierung umfasst ebenfalls unsere vor- und nachgeschalteten Prozesse.

Produktion und  
Fertigung



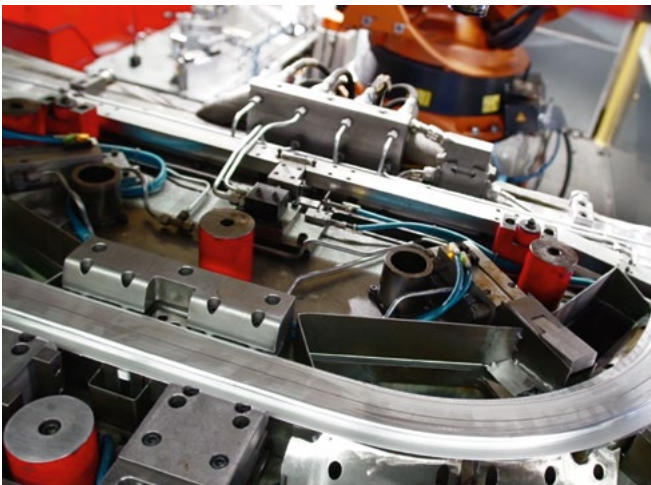
Engineering



Simulation

## CNC-Bearbeitung

Wirtschaftliche Bauteile erfordern strukturierte Prozesse. Mit unseren Highspeed-Anlagen zerspanen wir Ihre Bauteile in drei, vier oder auch fünf Achsen! Durch Wechseltische und minimale Werkzeugwechselzeiten optimieren wir den Prozess.



## Stanzan

Schon bei „mittleren Serien“ lohnt sich ein Stanzprozess. Ob Kammern, Flansche oder Stege, wir beschneiden Profile innerhalb des Prozesses reproduzierbar und präzise. Die Integration von Biegeoperationen oder Umformungen erhöht die Wirtschaftlichkeit.

## Konturschnitte

Das Kernstück unserer Platinenschneidanlage ist eine Hochleistungspressen, die sich durch außergewöhnliche Dimensionen von bis zu 2.500 x 1.600 mm und einem hohen Maß an Flexibilität auszeichnet. Sie kann Werkzeuge bis zu einer Bauhöhe von 1.250 mm aufnehmen. Wir stanzen darin Formplatinen – auch als Auftragsfertigung mit gestellten Werkzeugen unserer Kunden.

## Streckbiegen

Wir verfügen über die neueste Technik und überzeugendes Know-how. Komplexeste 3D-Geometrien werden über unsere Streckbiegeanlagen in Form gebracht. Darüber hinaus bieten wir die Möglichkeit, Ihre Werkstücke in den Verfahren Rollbiegen, Flexbiegen und Gesenkbiegen zu fertigen.

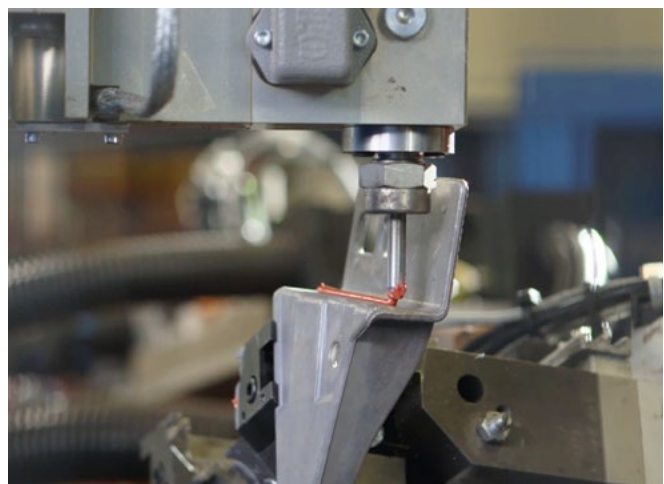


## Schweißen

Auf unseren hochautomatisierten Anlagen werden Schweißprozesse sowie Hybridverbindungen – wie beispielsweise Schweißkleben – durchgeführt.

## Kleben und Nieten

Den Forderungen, Verbräuche stetig zu reduzieren, kann man durch ein Multi-Material-Design begegnen. Wir verbinden roboterunterstützt durch die Prozesse Kleben, Nieten, Stanznieten und Einpressen.



## Angepasst an die Anwendung

Wir bieten unseren Kunden eine **Vielzahl an anwendungsangepassten Legierungen**. Speziell können wir hier Oberflächen optimieren, erhöhte Festigkeiten erzielen oder auch eine bessere Umformbarkeit. Unsere eigene patentierte Entwicklung Duktal® ist beispielsweise in crash-relevanten Bereichen gefragt.



## Speziell für den Prototypenbau

Für Bauteile, die bereits im Prototypenbau sind, liefern unsere Stahl Service Center **Stahl in Sondergütern und Zwischendicken** weltweit u. a. in den Automotive-Bereich, denn die Werkzeugprüfung erfolgt meist bei dem Werkzeugbauer. Je nach Bedarf können so in jeder herstellbaren Stahlspezifikation Kleinmengen in Sonderverpackungen geliefert werden – und das schon ab einer Tafel.



## Oberflächentechnologie in höchster Präzision

Gutes noch besser machen – das ist unser Anspruch, der sich in veredeltem Band Shinox®Sn und Shinox®Zn sowie unseren spezialveredelten Bändern (Mehrschichtveredelung) zeigt. Wir haben die **Weiterverarbeitung unserer Stahlerzeugnisse effizienter gestaltet**. So konnten wir z. B. Löteigenschaften oder Whiskerresistenz verbessern – dies mit direktem Einfluss auf die Langlebigkeit der Endprodukte unserer Kunden.





Legierungen



Sondergütern



Veredelungen



Supply Chain



Digitalisierung





### Just in time, just in sequence

Wir sorgen dafür, dass jederzeit genau das richtige Produkt am richtigen Ort ist. Durch unsere **dezentrale Unternehmensstruktur** profitieren Sie von kurzen Wegen und Ansprechpartnern in Ihrer Nähe. Wir sehen uns als **Teil Ihrer Supply Chain** und arbeiten rund um die Uhr daran, diese so effizient wie möglich zu gestalten. Im Rahmen des Outsourcings können Sie den Beschaffungs- und Dispositionsprozess je nach eigener Kapazität teilweise oder komplett an uns auslagern. Profitieren Sie von unserem Konsignationslager.



### Digital in die Zukunft

Mit Blick auf die zukünftigen Anforderungen unserer Kunden und Lieferanten schaffen wir eine **technologische Plattform** als Basis für die Unterstützung von Logistik, Produktion und Vertrieb durch integrierte Anwendungssoftware. Nicht zuletzt zielt unsere **Digitalisierungsstrategie** darauf, das tägliche Arbeitsleben und unsere Beziehung zu Geschäftspartnern zu optimieren.

**Knauf Interfer SE**

Kiffward 34  
47138 Duisburg  
Tel. +49 203 45669-0  
[info@knauf-interfer.de](mailto:info@knauf-interfer.de)

**[knauf-interfer.de](https://www.knauf-interfer.de)**